

Nürnberger Straße 6



Wohnung 3

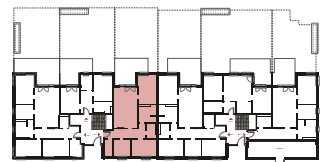
3 ZIMMER MIT TERRASSE & GARTEN
ERDGESCHOSS

Wohnen / Essen	28,14 m ²
Schlafen	15,12 m ²
Bad	8,63 m ²
WC	3,94 m ²
Kind	12,39 m ²
Kochen	8,02 m ²
Abstellraum (AR)	4,10 m ²
Flur	12,42 m ²
Terrasse überdacht (1/2 von 7,59 m ²)	3,80 m ²
Terrasse nicht überdacht (1/4 von 13,73 m ²)	3,43 m ²

Gesamt-Wohnfläche99,99 m²

Privatgarten ca.68 m²

TG-StellplätzeNr. 3 und 22



Grundriss zur Maßentnahme nicht geeignet.