

Wohnung 5/8

2 ZIMMER MIT LOGGIA

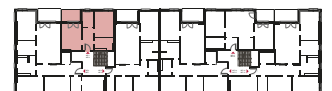
1. / 2. OBERGESCHOSS

Wohnen / Essen	14,47 m ²
Kochen	4,68 m ²
Schlafen	14,18 m ²
Bad	5,57 m ²
Flur	7,16 m ²
Loggia (1/2 von 6,29 m ²)	3,15 m ²

Gesamt-Wohnfläche49,21 m²

TG-Stellplatz WE 5 Nr. 5

TG-Stellplatz WE 8 Nr. 8



Grundriss zur Maßentnahme nicht geeignet.