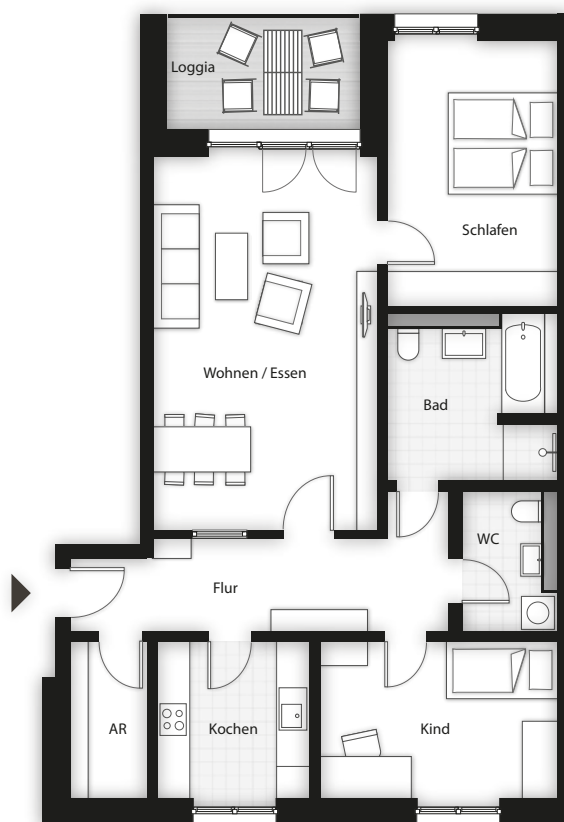


Wohnung 6/9

3 ZIMMER MIT LOGGIA

1. / 2. OBERGESCHOSS



Wohnen / Essen	28,14 m ²
Kochen	8,02 m ²
Schlafen	15,12 m ²
Kind	12,39 m ²
Bad	8,63 m ²
Abstellraum (AR)	4,10 m ²
WC	3,94 m ²
Flur	12,43 m ²
Loggia (1/2 von 7,30 m ²)	3,65 m ²

Gesamt-Wohnfläche96,42 m²

TG-Stellplätze WE 6Nr. 6 und 24

TG-Stellplätze WE 9Nr. 9 und 26



Grundriss zur Maßentnahme nicht geeignet.