

## Wohnung 15/18

3 ZIMMER MIT LOGGIA

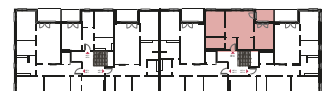
1. / 2. OBERGESCHOSS

Wohnen / Essen .....	20,78 m <sup>2</sup>
Kochen .....	5,43 m <sup>2</sup>
Schlafen .....	14,16 m <sup>2</sup>
Kind .....	13,78 m <sup>2</sup>
Bad .....	5,54 m <sup>2</sup>
Flur.....	3,73 m <sup>2</sup>
Loggia (1/2 von 6,06 m <sup>2</sup> ) .....	3,03 m <sup>2</sup>

**Gesamt-Wohnfläche .....66,45 m<sup>2</sup>**

TG-Stellplatz WE 15 ..... Nr. 15

TG-Stellplatz WE 18 ..... Nr. 18



Grundriss zur Maßentnahme nicht geeignet.