

Wohnung 16/19

5 ZIMMER MIT LOGGIA

1. / 2. OBERGESCHOSS

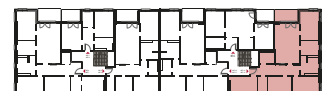


Wohnen / Essen.....	27,85 m ²
Kochen.....	7,76 m ²
Schlafen.....	15,07 m ²
Kind 1.....	13,31 m ²
Kind 2.....	11,76 m ²
Kind 3.....	12,80 m ²
Bad.....	9,03 m ²
Abstellraum (AR).....	4,57 m ²
DU/WC.....	4,45 m ²
Flur.....	13,92 m ²
Loggia (1/2 von 7,85 m ²).....	3,93 m ²

Gesamt-Wohnfläche 124,45 m²

TG-Stellplätze WE 16Nr. 16 und 31

TG-Stellplätze WE 19Nr. 19 und 33



Grundriss zur Maßentnahme nicht geeignet.